

第215回東三河サイエンスカフェ 2018年11月15日(木) 午後6時30分～8時00分 豊橋駅前サテライトオフィス



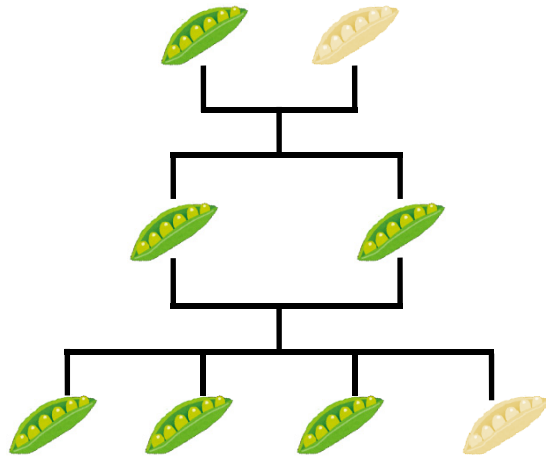
東三河サイエンスカフェ 検索

<http://www.ita.cs.tut.ac.jp/~kawai/cs/>

サイエンスカフェは、講演会や体験講座とは違い、ゲストスピーカーやほかの参加者とのフランクな語らいを楽しむ場です。どうぞ、サイエンスについて語らう楽しみを満喫してください。

遺伝的アルゴリズム (Genetic Algorithm) — 情報A-Z「G」の巻 —

遺伝的アルゴリズムは、複雑な問題に対する最適な答えを効率的に探しだすプログラムの処理手順(方法・手法)として、生物の進化の仕組みを利用する(まねてみる)というものです。突然変異や自然淘汰などの仕組みを、プログラムの動作に取り入れています。



今宵は、遺伝的アルゴリズムについてサイエンスしてみましよう。

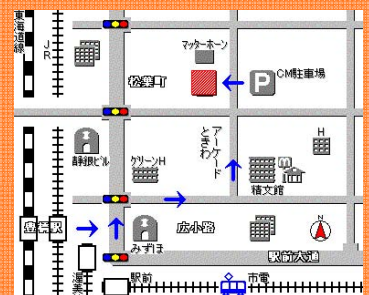
- ★ゲストスピーカー：
河合 和久 先生
豊橋技術科学大学
情報・知能工学系
- ★先生のご専門：
コンピュータ・サイエンス
- ★先生からの一言：
N700系新幹線の先頭車両の形状「エアロダブルウィング：鳥が羽根を広げたような形」の設計・開発にも、遺伝的アルゴリズムが使用されたそうです。さまざまな形状のなかから、最適なものを探しだすプログラム部分です。

★対象：高校生以上どなたでも。参加費無料。定員20名。定員に達し次第しめきります。事前に参加申込をしてください。

★申込：参加希望の方は、「第215回参加希望」と明記し「氏名」「年齢」「連絡先(電話番号またはメールアドレス)」をお書きの上、下記のメールアドレスあてお申込みください。

東三河サイエンスカフェ事務局
メール：cs@ita.cs.tut.ac.jp
申込×切：11月14日(水) 正午

★ご連絡いただいた個人情報は、申込受付等の連絡業務のみ使用します。



★会場(豊橋技術科学大学豊橋駅前サテライトオフィス)：豊橋駅から、広小路どおり、ときわアーケードを通り抜けた先の左側にあります。駅から徒歩5分。