

第138回東三河サイエンスカフェ 2015年1月15日(木) 午後6時30分～8時00分 豊橋駅前サテライトオフィス



東三河サイエンスカフェ

検索

<http://www.ita.cs.tut.ac.jp/~kawai/cs/>

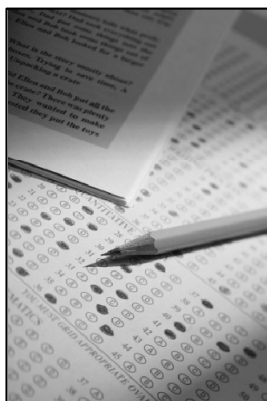
サイエンスカフェは、講演会や体験講座とは違い、ゲストスピーカーやほかの参加者とのフランクな語らいを楽しむ場です。どうぞ、サイエンスについて語らう楽しみを満喫してください。

アンケート (Questionnaire) — 情報A-Z「Q」の巻 —

アンケートとは、多くの人に同じ質問をして回答を求める、意見調査のことです。新聞社やテレビ局が毎月行なっている、内閣支持率や政党支持率などの世論調査が、その代表例です。

では、問題です。次のふたつの質問では、どちらが「支持する」という回答が多かったでしょうか。

1. あなたは、改造後のA内閣を支持しますか、支持しませんか。
2. あなたは、A内閣を支持しますか、支持しませんか。



上の問題の解答を含め、今宵は、アンケートについてサイエンスしてみましょう。

★ゲストスピーカー：

河合 和久 先生
豊橋技術科学大学
情報・知能工学系

★先生のご専門：

コンピュータ・サイエンス

★先生からの一言：

12月2日、47回目の衆議院議員総選挙が公示されました。14日に投開票が行なわれます。最近、開票作業の始まる時刻「直後」に、当選確実が報道されます。まだ1票も開票されていないのに、結果が予測されています。出口調査というアンケートが用いられています。

★対象：高校生以上どなたでも。参加費無料。定員20名。定員に達し次第しめきります。

事前に参加申込をしてください。

★申込：参加希望の方は、「第138回参加希望」と明記し「氏名」「年齢」「連絡先(電話番号またはメールアドレス)」をお書きの上、下記のメールアドレスまたはFAXあてお申込みください。

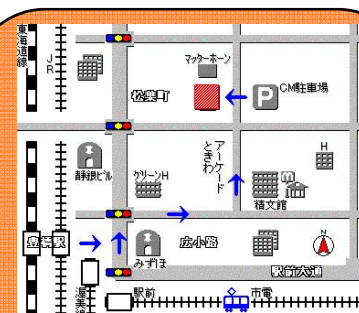
東三河サイエンスカフェ事務局

メール：cs@ita.cs.tut.ac.jp

FAX：(0532)44-1304

申込〆切：1月14日(水) 正午

★ご連絡いただいた個人情報、申込受付等の連絡業務にのみ使用します。



★会場(豊橋技術科学大学豊橋駅前サテライトオフィス)：豊橋駅から、広小路どおり、ときわアーケードを通り抜けた先の左側にあります。駅から徒歩5分。電話：(0532)55-8252