

第132回東三河サイエンスカフェ 2014年9月18日(木) 午後6時30分～8時00分 豊橋駅前サテライトオフィス



東三河サイエンスカフェ

検索

<http://www.ita.cs.tut.ac.jp/~kawai/cs/>

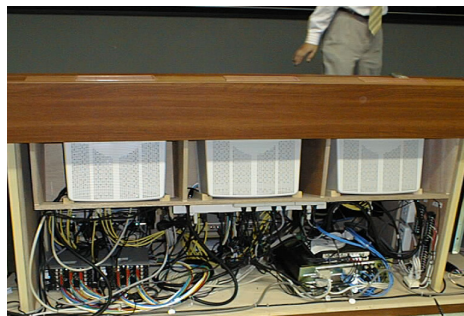
サイエンスカフェは、講演会や体験講座とは違い、ゲストスピーカーやほかの参加者とのフランクな語らいを楽しむ場です。どうぞ、サイエンスについて語らう楽しみを満喫してください。

LL (Language Laboratory) — 情報A-Z「L」の巻 —

LLは、学校などで行なわれる視聴覚機器を用いた語学教育のための設備・装置(、あるいは、その教育)のことです。近年のように学習者個々にブースを設ける形になったのは、1950年代からで、60年代に広まったようです。当時は、カセットテープなどオーディオテープが主流でしたが、最近

は、コンピュータとネットワークを用い、教室やブースという物理的な制約から解放され、いつでも、どこでも、学習できるようになってきています。

今宵は、LLについてサイエンスしてみましょ。



LL教室の「裏側」というのは、このような感じです。

★ゲストスピーカー：

河合 和久 先生
豊橋技術科学大学
情報・知能工学系

★先生のご専門：

コンピュータ・サイエンス

★先生からの一言：

エルエル(LL)教室、と聞くと、なつかしさをおぼえる方もいらっしゃるでしょう。わたしの通っていた中学校では、なぜか、LL教室にだけクーラー(この言い方も今や死語かも)がはっていて、その涼しさが楽しみでした。

★対象：高校生以上どなたでも。参加費無料。定員20名。定員に達し次第しめきります。

事前に参加申込をしてください。

★申込：参加希望の方は、「第132回参加希望」と明記し「氏名」「年齢」「連絡先(電話番号またはメールアドレス)」をお書きの上、下記のメールアドレスまたはFAXあてお申込みください。

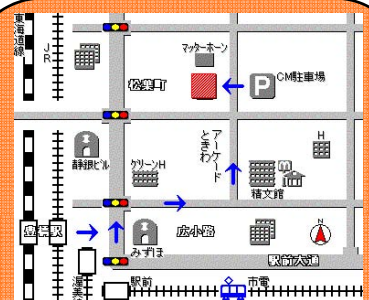
東三河サイエンスカフェ事務局

メール：cs@ita.cs.tut.ac.jp

FAX：(0532)44-1304

申込〆切：9月17日(水) 正午

★ご連絡いただいた個人情報、申込受付等の連絡業務にのみ使用します。



★会場(豊橋技術科学大学豊橋駅前サテライトオフィス)：豊橋駅から、広小路どおり、ときわアーケードを通り抜けた先の左側にあります。駅から徒歩5分。電話：(0532)55-8252