

# 第104回東三河サイエンスカフェ 2013年3月21日(木) 午後6時30分～8時00分 豊橋駅前サテライトオフィス



東三河サイエンスカフェ 検索

<http://www.ita.cs.tut.ac.jp/~kawai/cs/>

サイエンスカフェは、講演会や体験講座とは違い、ゲストスピーカーやほかの参加者とのフランクな語らいを楽しむ場です。どうぞ、サイエンスについて語らう楽しみを満喫してください。

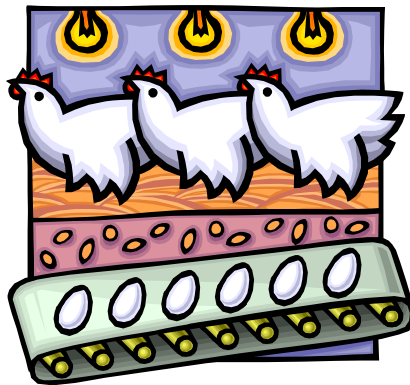
## レイヤー (Layer) — 情報A-Z「L」の巻 —

レイヤーとは、層、階層のことです。

コンピュータの世界でレイヤーというと、画像処理ソフトで用いられる、透明なシートに画像を描き、それらを重ね合わせて一枚の画像を作り上げる機能で、その一枚一枚のシートのことです。

また、通信機能を階層構造化してとらえるOS参照モデルの、7つの各階層のこともレイヤーと呼びます。

今宵は、コンピュータの世界のレイヤーについてサイエンスしてみましょ。



### ★ゲストスピーカー：

河合 和久 先生  
豊橋技術科学大学  
情報・知能工学系

### ★先生のご専門：

コンピュータ・サイエンス

### ★先生からの一言：

図にあるのは、養鶏で卵を産む鶏をイメージしたものです。卵を産む鶏を「Layer Hens (Laying Hens)」と言います。そう言えば、昔、多くの鶏を階層化されたケージに「押しこめた」養鶏場の画像を見たことがあります。今でも行なわれているのでしょうか。

★対象：高校生以上どなたでも。参加費無料。定員20名。定員に達し次第しめきります。

事前に参加申込をしてください。

★申込：参加希望の方は、「第104回参加希望」と明記し「氏名」「年齢」「連絡先(電話番号またはメールアドレス)」をお書きの上、下記のメールアドレスまたはFAXあてお申込みください。

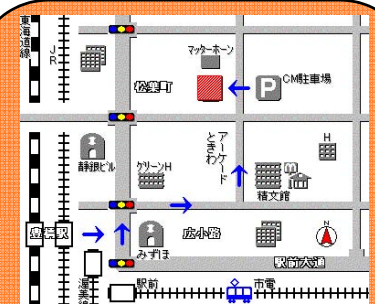
東三河サイエンスカフェ事務局

メール：[cs@ita.cs.tut.ac.jp](mailto:cs@ita.cs.tut.ac.jp)

FAX：(0532)44-1304

申込〆切：3月20日(水) 正午

★ご連絡いただいた個人情報、申込受付等の連絡業務にのみ使用します。



★会場(豊橋技術科学大学豊橋駅前サテライトオフィス)：豊橋駅から、広小路どおり、ときわアーケードを通り抜けた先の左側にあります。駅から徒歩5分。電話：(0532)55-8252