

第54回東三河サイエンスカフェ 2010年7月1日(木) 午後6時30分～8時00分 豊橋駅前サテライトオフィス



<http://www.ita.tutkie.tut.ac.jp/~kawai/cs/>

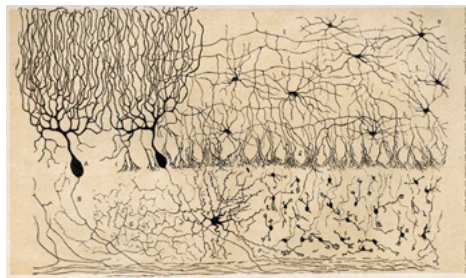
東三河サイエンスカフェ

検索

サイエンスカフェは、講演会や体験講座とは違い、ゲストスピーカーやほかの参加者とのフランクな語らいを楽しむ場です。どうぞ、サイエンスについて語らう楽しみを満喫してください。

ニューラルネットワーク (Neural Network) — 情報A-Z「N」の巻 —

ニューラルネットワークは、脳の神経細胞（ニューロン）の仕組みをもとにしたモデルです。脳では、100億を超えるニューロンが巨大なネットワークをつくり、さまざまな情報処理を行ない、知的活動を実現しています（図は、サンティアゴ・ラモン・イ・カハールによるニワトリの小脳）。ニューラルネットワークは、この仕組みを模したモデルを用い、学習を行なわせることにより、画像の認識や大量データからの情報抽出など複雑な情報処理を行ないます。



今宵は、ニューラルネットワークの世界をサイエンスしてみましょう。

★ゲストスピーカー：

河合 和久 先生
豊橋技術科学大学
情報・知能工学系

★先生のご専門：

コンピュータ・サイエンス

★先生からの一言：

デジタルカメラで写真を撮るとき、ひとの顔が四角に囲まれて、自動的にそこにピントが合います。ここにもニューラルネットワークの手法が用いられています。実は、身近なところで、いろいろ使われています。

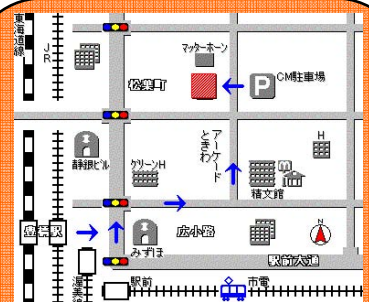
★対象：高校生以上どなたでも。参加費無料。定員20名。定員に達し次第しめきります。

事前に参加申込をしてください。

★申込：参加希望の方は、「第54回参加希望」と明記し、「氏名」「年齢」「連絡先（電話番号またはメールアドレス）」をお書きの上、下記のメールアドレスまたはFAXあてお申込みください。

東三河サイエンスカフェ事務局
メール：cs@ita.tutkie.tut.ac.jp
FAX：(0532)44-1304
申込〆切：6月30日(水) 正午

★ご連絡いただいた個人情報、申込受付等の連絡業務にのみ使用します。



★会場（豊橋技術科学大学豊橋駅前サテライトオフィス）：豊橋駅から、広小路どおり、ときわアーケードを通り抜けた先の左側にあります。駅から徒歩5分。電話：(0532)55-8252