

第14回東三河サイエンスカフェ 2008年6月19日(木) 午後6時30分～8時00分 豊橋駅前サテライトオフィス

30周年
国立大学法人豊橋技術科学大学
開学30周年記念事業
—確かな礎から未来へ—

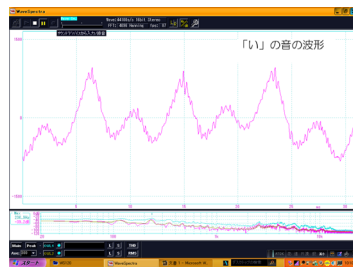
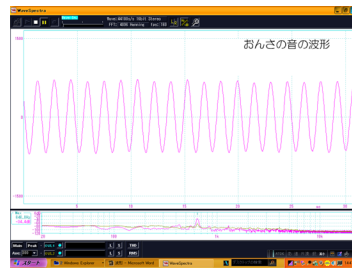


<http://www.ita.tutkie.tut.ac.jp/~kawai/cs/>

サイエンスカフェは、講演会や体験講座とは違い、ゲストスピーカーやほかの参加者とのフランクな語らいを楽しむ場です。どうぞ、サイエンスについて語らう楽しみを満喫してください。

音って何？ —音の本質と身近な疑問—

音は、私達が普段の生活をしているとき、意識していても、していなくても、自然に耳に入ってきます。私達の身の回りには、風や雨・雷などの音、バイクや車の騒音、会話や歌声、楽器や虫が奏でる音、携帯電話の着信音など様々な音があふれています。これらの音の正体は、一体何なのでしょう？ どうして聞こえるのでしょうか？ また人々の声がみんな違うのはなぜでしょうか？ そんな音の本質や音に関する様々な謎を解き明かしていきたいと思ひます。



★ゲストスピーカー：

荻原 伸洋 先生
愛知県立
蒲郡高等学校

★先生のご専門：
物理

★先生からの一言：
私達の生活に切っても切れない関係の“音”。今宵はそんな“音”にスポットを当ててみたいと思ひます。またコンピューターを使って、皆さんの声の波形や振動数を測定したいとも考えております。皆さんのご参加をお待ちしております。

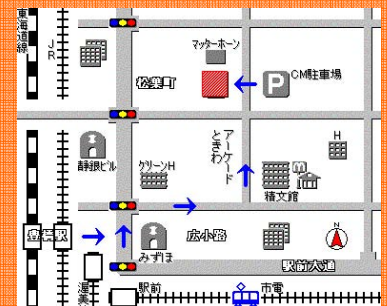
★対象：高校生以上どなたでも。参加費無料。定員20名。定員に達し次第締めきります。

事前に参加申込をしてください。

★申込：参加希望の方は、「第14回参加希望」と明記し、「氏名」「年齢」「連絡先（電話番号またはメールアドレス）」をお書きの上、下記のメールアドレスまたはFAXあてお申込みください。

東三河サイエンスカフェ事務局
メール：chiren@office.tut.ac.jp
FAX：(0532)44-6509
申込〆切：6月18日(水) 正午

★ご連絡いただいた個人情報、申込受付等の連絡業務にのみ使用します。



★会場（豊橋技術科学大学豊橋駅前サテライトオフィス）：豊橋駅から、広小路どおり、ときわアーケードを通り抜けた先の左側にあります。駅から徒歩5分。電話：(0532)55-8252